

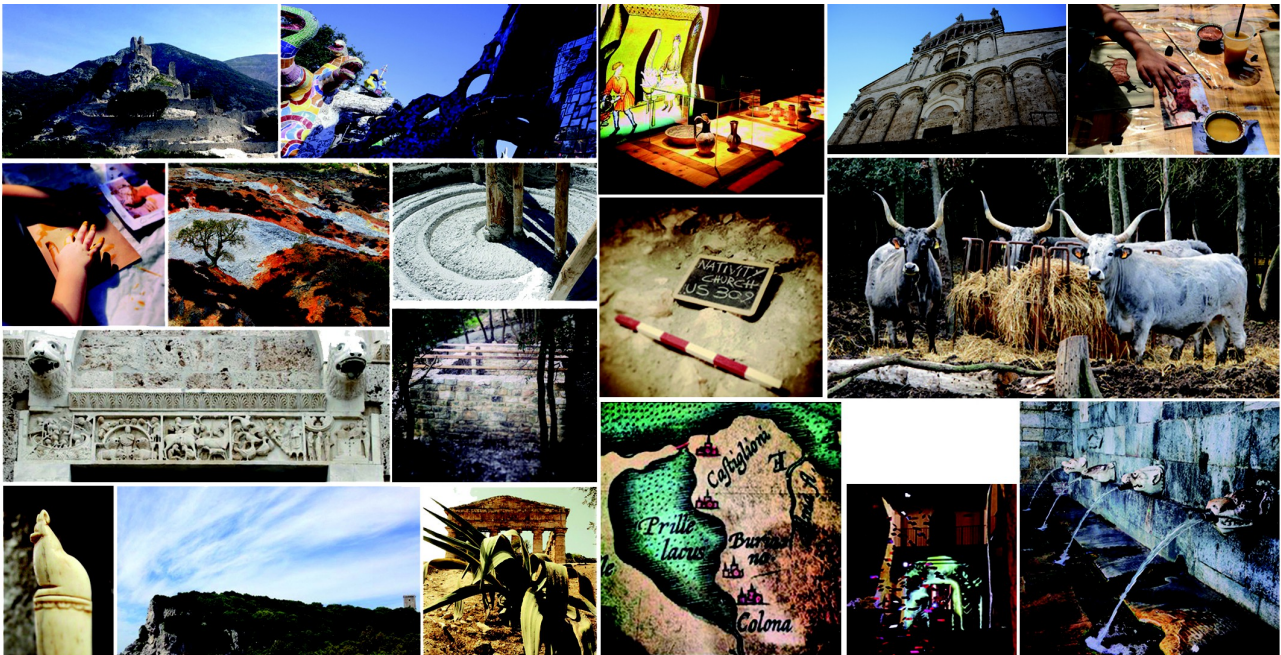
I Viaggi di Jabalí e Coopera in Maremma

Jabalí Viaggi è una delle agenzie viaggi più attive nel territorio maremmano, con anni di esperienza nella progettazione e realizzazione di viaggi ed itinerari, in Italia ed all'estero, sempre nuovi e ricchi di stimoli culturali. Il nostro lavoro è iniziato qualche anno fa con una grande passione. Stiamo continuando a mettere la stessa energia in quello che facciamo, promettendo ai nostri clienti professionalità ed attenzione continua alle loro esigenze, sicuri che ogni viaggio è una meta ed un'esperienza importante per tutti e soprattutto per i ragazzi.

CoopERA società cooperativa nasce nel luglio 2011 da un gruppo di archeologi professionisti, con esperienza pluriennale nella ricerca e nella valorizzazione delle risorse culturali del nostro territorio.

Le diverse specializzazioni dei soci permettono alla cooperativa di offrire una vasta gamma di servizi, rivolti alla conoscenza, alla gestione ed alla valorizzazione e divulgazione dei Beni Culturali. L'ottenimento delle qualifiche di Guide turistiche ed ambientali ci ha inoltre preparato ad accogliervi e guidarvi attraverso il ricchissimo patrimonio culturale, artistico, archeologico e naturalistico della nostra terra.

Insieme abbiamo progettato per voi itinerari che possano farvi scoprire la nostra terra sotto luci nuove e prospettive diverse dalle solite proposte. Affinché il vostro non sia solo un viaggio di piacere, ma un'esperienza culturale e storica in cui possiate assaporare in prima persona il gusto di un ambiente unico, di un folclore genuino, di una storia complessa e affascinante. Operatori turistici di grande esperienza, Guide Ambientali e Turistiche, Archeologi, Storici dell'Arte e Biologi vi accompagneranno nella vostra scoperta della Maremma e saranno per voi i preziosi narratori di questa terra affascinante e dai molti splendidi volti.



PERCORSO Vino&Arte in Maremma
Proposta per 4 notti/5 giorni

Giorno I

Mattina

Visita e degustazione presso la Cantina Petra (Suvereto, LI)

Autore: Arch. Mario Botta

“Vicino all’antico borgo di Suvereto, sulle colline ferrose della Val di Cornia dove lo sguardo può lasciarsi andare fino al Mar Tirreno, la magia di Petra è costantemente accarezzata da venti che risvegliano memorie viticole ed enologiche del tempo dei Greci e degli Etruschi. Ciò che è moderno e funzionale è nello stesso tempo tradizione profonda che si perde nelle linee di una storia. È lo strato sotterraneo – della terra, degli uomini, del loro ininterrotto racconto – che Petra rivela e svela.”

Pomeriggio

Suvereto, Piombino e Museo del Castello e delle Ceramiche Medievali

Scoprire la Val di Cornia significa perdersi nei suoi borghi medievali, per vicoli di pietra e laterizi, lasciandosi stupire da antiche pievi e chiostrini nascosti, da rocche ardite ed impendibili, da scorci di paesaggio dolce e luminoso. Assaporeremo queste sensazioni visitando Suvereto, oggi Bandiera Arancione, nel passato caposaldo settentrionale della aristocratica stirpe degli Aldobrandeschi, “principi” della Maremma medievale. Ci sposteremo quindi sul mare, dove Piombino ed il suo Castello (visitabile a seconda dei periodi dell’anno) riveleranno una storia medievale insospettata per questo centro conosciuto troppo spesso solo come porto verso l’Elba. Nelle stanze dell’imponente castello scopriremo la ricchezza delle ceramiche medievali, vasi per bere, per mangiare per cucinare o conservare. Attraverso l’eccezionale scoperta di centinaia di ceramiche medievali, il Museo del Castello racconta infatti l’intero ciclo di vita di questi oggetti, dalla produzione al loro utilizzo.



Giorno II

Mattina

Visita e degustazione presso la Cantina Rocca di Frassinello (Giuncarico, Grosseto)

Autore: Arch. Renzo Piano.

*“Dall’alto della collina del Terminuzzo, dove oggi sorge l’incredibile cantina progettata da Renzo Piano, lo sguardo spazia in un **magnifico anfiteatro** naturale, con terreni ideali quanto a esposizione e composizione geologica, protetti a monte da bellissimi boschi di sughere e da macchia mediterranea. È qui, nelle colline di Gavorrano, che prende vita l’accordo fra Castellare e Domaines Barons de Rothschild, con l’intento fin dall’inizio di mettere insieme l’esperienza di Castellare nella coltivazione e vinificazione del vitigno principe toscano, il Sangiovetto, e quella di Lafite sui vitigni francesi classici, Cabernet (Franc e Sauvignon), Merlot, Petit Verdot, Shiraz ecc. Per realizzare il primo vino che unisca i due Paesi maggiori produttori al mondo, l’Italia e la Francia.”*

Visita “Superior Tour”: prevede il tour guidato dell’azienda e della mostra “Gli Etruschi e il vino a Rocca di Frassinello”, seguite dalla degustazione di 5 vini in sala tecnica, accompagnati da un piatto di salumi e formaggi locali. Possibilità di degustare il “vino alla moda Etrusca”, un’esperienza sensoriale molto particolare, che si svolge all’interno della mostra Etrusca.

Pomeriggio

Massa Marittima

Cuore delle Colline Metallifere, Massa Marittima è lo scrigno dell’architettura e dell’arte medievale in Maremma, dove i vicoli della Città Vecchia tracciano una preziosa scenografia dominata dalla cattedrale di San Cerbone, mirabile esempio del Romanico e Gotico toscani. Visita del centro storico di Massa Marittima, con il prezioso Duomo di San Cerbone, le mura senesi, il quartiere di Città Nova ed il complesso di San Pietro all’Orto. Visita opzionale al Museo di Arte Sacra, che conserva tra le altre opere di scuola senese trecentesca e quattrocentesca, una splendida Maestà di Ambrogio Lorenzetti.

*“Il **Museo di Arte Sacra**, ospitato nell’incantevole complesso medievale di San Pietro all’Orto, valorizza in particolare il periodo storico-artistico più importante e fiorente della città, quello che va dal ‘300 al ‘400, con l’esposizione di opere provenienti dalla Cattedrale e da altre chiese della città.”*



Giorno III

Mattina

Visita Abbazia di Sant'Antimo

Bellissima ed evocativa l'abbazia di **Sant'Antimo**, risalente al XII secolo, è tra i più begli esempi di romanico toscano. Immersa nella più splendida campagna toscana, tra vigneti, oliveti e casali sparsi tra le dolci colline, l'abbazia è uno scrigno di architettura medievale, di storia e di misticismo.

Visita e degustazione presso la Cantina di Montalcino (Montalcino, Siena).

Autori: Studio Ing. Corrado Prospero di Arezzo - Arch. Tommaso Giannelli di Montalcino

“La Cantina si trova nel Comune di Montalcino a circa 35 km da Siena, proprio davanti al poggio del piccolo borgo senese, immersa tra prati, ulivi e gli splendidi vigneti della Val di Cava, lungo lo straordinario percorso dell'Eroica. Da oltre 40 anni è l'unica realtà cooperativa vitivinicola della zona e conta circa 100 piccole aziende agricole con 160 ettari di vigneti a prevalente produzione del vitigno locale per eccellenza, il sangiovese. L'azienda è stata recentemente ristrutturata, con un progetto architettonico moderno ma in armonia con le colline ilcinesi, con l'idea di produrre vino nel rispetto dell'ambiente e della tradizione.”

Visita in azienda, degustazione e light lunch;

Pomeriggio

Montalcino

Suggestivo ed orgoglioso il borgo medievale di Montalcino, con le sue mura e la sua splendida Rocca, ultimo baluardo alla metà del Cinquecento della Repubblica di Siena. Un'atmosfera medievale tutta da scoprire passeggiando nelle strade e nei vicoli del centro storico. Possibilità di visita del Museo Civico e Diocesano di Arte Sacra.

Giorno IV

Mattina

Comunità monastica di Siloe-Monastero dell'Incarnazione

Legno, pietra, rame, vetro, ferro si compongono in geometrie semplici, proporzioni bilanciate e linee precise per un complesso edilizio unico in cui i materiali più antichi esprimono una modernità al servizio di un cerimoniale antico e uno stile di vita sobrio, che rispetta il luogo. Il complesso progettato da Edoardo Milesi è scrigno essenziale contenente preziose opere dell'uomo e della terra.

Visita e degustazione presso la Cantina Colle Massari (Cinigiano, Grosseto)

Autore: Arch. Edoardo Milesi

La tenuta Castello Colle Massari si trova alle pendici del Monte Amiata, orientata verso il litorale Tirrenico a 320 metri s.l.m. godendo di un microclima favorito da forte ventilazione e da grandi escursioni termiche.

L'azienda si estende su un'area di 1200 ettari di cui 110 di vigneto, 60 di oliveto, 400 ettari di seminativo e la restante parte di boschi, inoltre la tenuta è circondata da boschi demaniali per circa 1200 ettari

I vigneti collinari acclivi con pendenze medie del 15% sono allevati a cordone speronato e a doppio Guyot con una resa media di 60 quintali per ettaro. Durante la vendemmia grande cura viene riservata alla scelta delle uve, selezionate una prima volta con un tavolo di scelta vibrante e successivamente poste su un secondo tavolo di scelta a nastro scorrevole per un'ulteriore selezione manuale degli acini.

Percorso di Degustazione con Assaggio Prodotti Tipici: visita alla cantina, degustazione in di tre vini dell'azienda (Melacce - Vermentino Montecucco DOC; Rigoletto - Montecucco Rosso DOC; ColleMassari Riserva - Montecucco Riserva DOC; si possano aggiungere ulteriori vini al prezzo di acquisto negozio della

bottiglia); buffet con piatti della cucina toscana (affettati misti, formaggio locale, bruschette all'olio di ColleMassari).

Pomeriggio

Giardino di Daniel Spoerri (Seggiano, Grosseto)

Tra gli artisti affascinati dal nostro territorio e innamorati a tal punto di questa terra da farne il cuore dei propri progetti artistici, Daniel Spoerri ha iniziato a lavorare al suo Giardino all'inizio degli anni '90, regalando al versante grossetano del Monte Amiata uno dei parchi d'arte contemporanea più vasti e stimolanti della Toscana. Aperto al pubblico nel 1997 il Giardino ospita oltre cento opere realizzate da cinquanta diversi artisti, distribuite su una superficie di circa 16 ettari. Un cammino ed un viaggio in un luogo dove la natura della montagna maremmana e la creatività artistica si sono fuse nella più aggraziata armonia per incantarci di colori, emozioni e stupore.



Giorno V

Mattina

Visita e degustazione presso la Cantina Val delle Rose (loc. Poggio la Mozza, Grosseto)

La cantina Val delle Rose, si trova nel cuore della Maremma, a soli 8 km da Grosseto, nelle immediate vicinanze del Parco naturale dell'Uccellina e poco distante dalle belle spiagge maremmane.

Nel 1996 la Famiglia Cecchi, forte di una profonda esperienza maturata nel Chianti Classico e sostenuta dalla passione per il Sangiovese, ha intrapreso una sfida volta a valorizzare e diffondere l'immagine di un territorio generoso e vocato alla viticoltura di qualità.

Oggi, la tenuta si estende per 160 ettari, di cui 104 coltivati a vigneto, in cui il vero protagonista è il Sangiovese.

Visita dell'azienda con degustazione di 3 vini Val delle Rose, accompagnati da bruschette e selezione di affettati e formaggi locali.

Pomeriggio

Opzionale visita Castiglione della Pescaia.

Sarete conquistati dal fascino di Castiglione della Pescaia, splendido borgo e antico porto, dal suo incantevole mare e dalla natura selvaggia delle paludi costiere che ammireremo dall'alto del centro storico.

QUOTAZIONE PER AGENZIA:

PERIODO: SETTEMBRE – OTTOBRE 2021

POGRAMMI SELF DRIVE

CONVENTO DI MONTE POZZALI

<https://www.montepozzali.it/>

Appartamenti superior

5 GIORNI / 4 NOTTI

mezza pensione in struttura + degustazione in cantina ogni giorno

ingressi ai musei menzionati

assicurazione medica inclusa

guida specializzata dal primo all'ultimo giorno

assistenza agenzia Jabali

BASE 2 – 7 persone € 1310 per persona

BASE 8 – 15 persone € 950 per persona

ROCCAMARE

<https://www.roccamare.it/it>

Camere garden relax

5 GIORNI / 4 NOTTI

mezza pensione in struttura + degustazione in cantina ogni giorno

ingressi ai musei menzionati

assicurazione medica inclusa

guida specializzata dal primo all'ultimo giorno

assistenza agenzia Jabali

BASE 2 – 7 persone € 1280 per persona

BASE 8 – 15 persone € 920 per persona

LA CAPITANA

Appartamenti: La Ginestra, La Spiga, La Vita, L'Olivo

www.lacapitana.it

5 GIORNI / 4 NOTTI

mezza pensione in struttura + degustazione in cantina ogni giorno

ingressi ai musei menzionati

assicurazione medica inclusa

guida specializzata dal primo all'ultimo giorno, assistenza agenzia Jabali

BASE 2 – 7 persone € 1.190 per persona

BASE 8 – 15 persone € 835 per persona

GLAMPING POGGIOROSSO

<https://www.poggiorossoglamping.it/>

LODGE DA 4 POSTI IN CONDIVISIONE

possibilità di lodge da 2 persone con supplemento

solo pernottamento

degustazioni in cantina

ingressi ai musei menzionati

assicurazione medica inclusa

guida specializzata dal primo all'ultimo giorno

assistenza agenzia Jabali

BASE 8 (2 tende) € 640 per persona