

# WE sulla Via Francigena: da Ponte a Tressa a San Quirico d'Orcia

[waldenviaggiapiedi.it/trekking/week-end-sulla-via-francigena-da-ponte-tressa-san-quirico-dorcia-dicembre](https://waldenviaggiapiedi.it/trekking/week-end-sulla-via-francigena-da-ponte-tressa-san-quirico-dorcia-dicembre)



Il nostro cammino sulla Via Francigena ci porta nel cuore delle crete con colori e panorami emozionanti, e poi cipressi solitari e vigne, sullo sfondo il Monte Amiata. In fine l'arrivo a San Quirico d'Orcia, borgo importante sulla Via Francigena e già conosciuto ai tempi di Sigerico.

Sab 10 - Dom 11 dicembre 2022

- 2 Giorni
- 1 Notti
- Ore di cammino 4-6

## Destinazione: Toscana

Lungo la Via Francigena per Roma tanti pellegrini e commercianti si fermavano per una sosta a Siena prima di affrontare gli ultimi faticosi km per arrivare a San Pietro. I viandanti seguivano l'antica Via Cassia che a sud di Siena conduceva nel territorio della Val d'Arbia e poi della Val d'Orcia con borghetti, pievi romaniche e fattorie fortificate che si erano sviluppate grazie alla "civiltà della Strada." Il paesaggio cambia faccia rispetto alla Val d'Elsa, mancano i boschi estesi di Leccio e prendono spazio i campi e orizzonti infiniti. Il nostro cammino sulla Francigena ci porta nel cuore delle crete con colori e panorami emozionanti, e poi cipressi solitari e vigne, sullo sfondo il Monte Amiata. Infine, l'arrivo a San Quirico d'Orcia, piccolo borgo pieno di storia e tappa importante sulla Via Francigena con un bellissimo orto rinascimentale e la sua splendida collegiata. Con questo viaggio Walden aderisce al "Festival Europeo della Via Francigena, Collective Project", promosso dall'Associazione Europea delle Vie Francigene in collaborazione con l'Associazione CIVITA. Saranno adottate tutte le misure previste per il contenimento del Covid 19. Il programma potrebbe avere delle modifiche, indipendenti dalla nostra volontà, dovute all'emergenza Covid 19. Eventuali variazioni saranno prontamente comunicate, come anche le soluzioni adottate.

Viaggiamo in gruppo, con approccio saggio e responsabile facciamoci il tampone prima di partire

1° giorno –

Da Ponte a Tressa a Buonconvento – 20km

Lungo la Via Francigena, dal piccolo borgo di Ponte a Tressa entriamo nel cuore delle Crete della Val d'Arbia. Il suo paesaggio affascinante ci accompagna alla Grancia di Cuna, antico granaio fortificato dell'ospedale Santa Maria della Scala. Proseguiremo su crinali e su strade di campo in mezzo alle Crete. Si passa all'antico borgo di Quinciano, scendiamo poi a Ponte d'Arbia fino a Buonconvento.

Albergo

5-6 h h

175

225

2° giorno –

Da Buonconvento San Quirco d'Orcia – 20 km

Da Buonconvento il nostro cammino ci porta verso la val dell'Ombrone. Entriamo nella terra del Brunello di Montalcino, con castelli antichi, campi di grano, cipressi e splendide vigne. A Torrenieri, nei tempi di Sigerico sede di un importante castello e Ospedale fortificato Proseguiamo il nostro cammino fino al bellissimo borgo di San Quirico d'Orcia.

: Scegli una opzione

5-6 h h

550

300

N.B. In caso di mal tempo possono essere modificati i programmi giornalieri

**NOTA BENE:** il programma ed i costi possono variare in base alla singola data di partenza per cui per ogni partenza faranno fede programma e costi inviati al momento dell'iscrizione

**Prenotazioni:** L'iscrizione è possibile direttamente on line da questa pagina, compilando la breve scheda anagrafica, dopo aver scelto la data di partenza, cliccando su "Partenza del: data scelta".

Il nostro ufficio resta comunque a totale disposizione per email o per telefono.

**Pagamenti:** Bonifico bancario sul c/c Banca Etica

**IT 91 S 05018 02800 00001 13450 97**

intestato a: **WALDEN SOCIETA' COOPERATIVA**

specificando nella causale del bonifico, Nome – Cognome – "Titolo del viaggio".

Il saldo deve essere versato 30 giorni prima della data di partenza. L'importo definitivo verrà calcolato in relazione al numero di partecipanti e vi verrà comunicato.

Per tutti nostri viaggi è compresa nella quota di partecipazione una **polizza assicurativa ERGO (Polizza n. 69180175-PV19)**, compagnia specializzata nelle coperture assicurative del turismo. Le garanzie considerate dalla suddetta polizza sono **“Assistenza alla persona”, “Spese mediche”, “Bagaglio” e “Annullamento”**, operanti anche in caso di malattia da COVID-19, con i seguenti massimali per assicurato:

- Garanzia Assistenza in viaggio: specifici per prestazione come da dettaglio riportato nella Polizza
- Garanzia Rimborso Spese Mediche: Italia 1000 euro, Europa 10.000 euro, Mondo 30.000 euro
- Garanzia Assicurazione Bagaglio: Italia 500 euro, Europa 1000 euro
- Garanzia Assicurazione Annullamento Viaggio: Costo totale del viaggio (fino a 10.000 euro per persona)

Le relative condizioni sono contenute nel DIP (Documento Informativo Precontrattuale) ed integralmente nel Certificato di Assicurazione che verrà consegnato unitamente agli altri documenti di viaggio prima della partenza. Il viaggiatore è tenuto ad avere con sé durante il viaggio la polizza assicurativa; in caso di necessità deve sporgere immediatamente denuncia alla centrale operativa della ERGO secondo quanto indicato sulla polizza.

#### **Organizzazione tecnica: Viaggi Solidali**

Società Cooperativa Sociale Onlus **Uff. Registro Imprese:** 1016818

**Iscrizione Albo delle Cooperative:** A161747 Lic. Ag. Viaggi n. UL/2005/00000065/7 del 12/05/2005

**Assicurazione RCT/RCO:** UNIPOL polizza 149563032

Polizza insolvenza: IMA ITALIA ASSISTANCE N. SOLV/2020/193

C/O Ostello Casa Conte Rosso

Piazza Conte Rosso 20

Cap 10051 – Avigliana (To)

Tel.: 011-4379468 – Fax: 011-4379755

Sito web: [www.viaggisolidali.it](http://www.viaggisolidali.it)

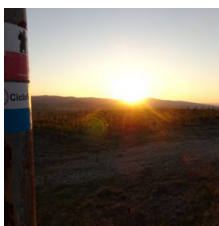
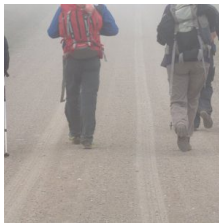
E-mail: [info@viaggisolidali.it](mailto:info@viaggisolidali.it)

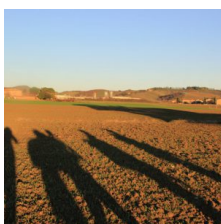
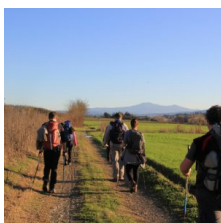
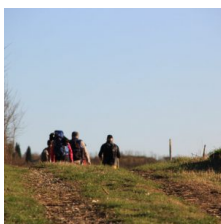
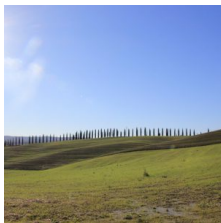
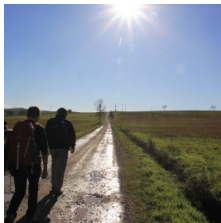
P.IVA: 08998700010

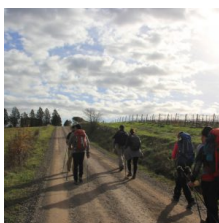
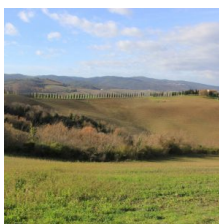
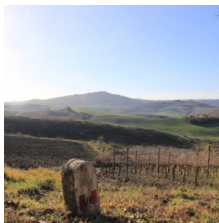
**N.B. : Walden, i telefonini** Viaggiare leggeri. Questo vi proponiamo. Lontani da abitudini e ansie del quotidiano e vicinissimi a tutte le possibilità che un gruppo, un paesaggio, l'esperienza della guida, potranno offrirvi. Vi chiediamo di limitare al minimo l'uso del cellulare e di tenerlo in “modalità aereo” lungo il cammino. Sentirete i rumori della natura e le voci dei vostri compagni di viaggio... Godrete di un'esperienza molto più ricca e tornerete rigenerati!

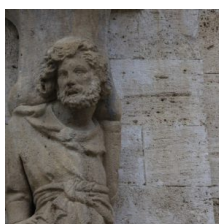
#### **Alcune immagini dei viaggi precedenti**

---









## Caratteristiche del viaggio

---

Jennifer Deckert

Itinerante, Storico-Culturale

le cittadine con il loro passato medievale, la suggestione di ripercorrere un'antica strada di pellegrinaggio, le crete senesi, le vigne di Brunello, il paesaggio toscano, la Collegiata di San Quirico

Albergo

Zaino in spalla

160

Costo volo / traghetto

Ritrovo

Ritorno

La quota comprende

La quota non comprende

Cassa comune

--

--

